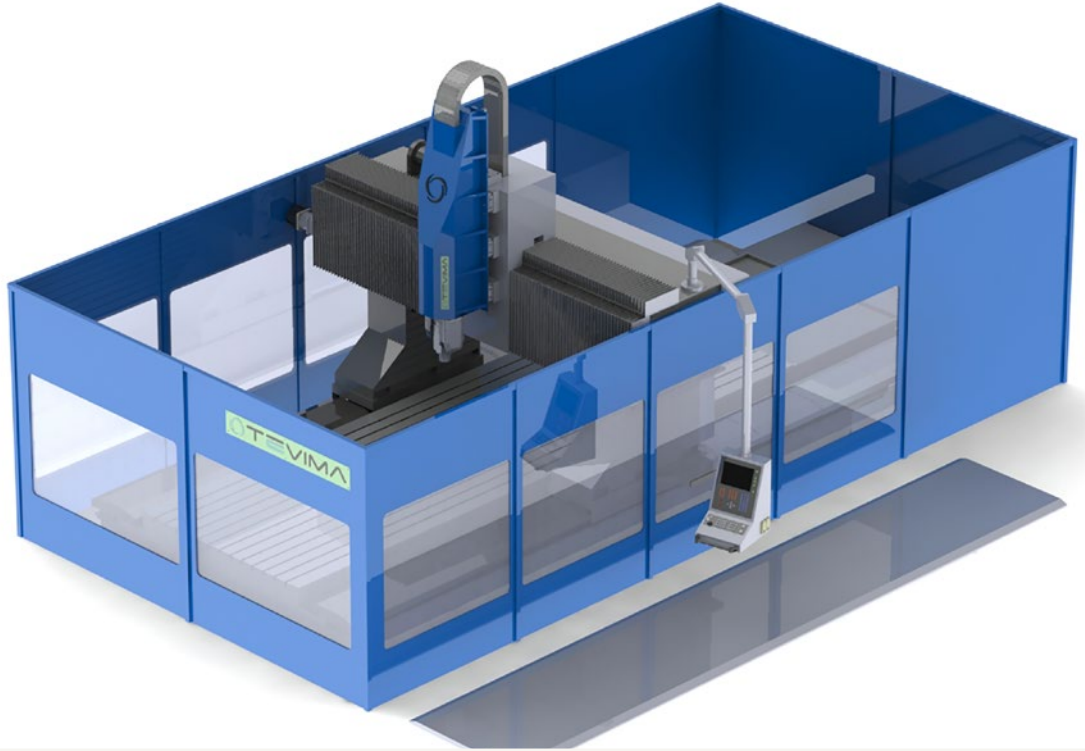
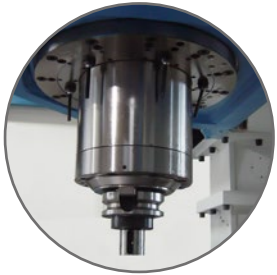
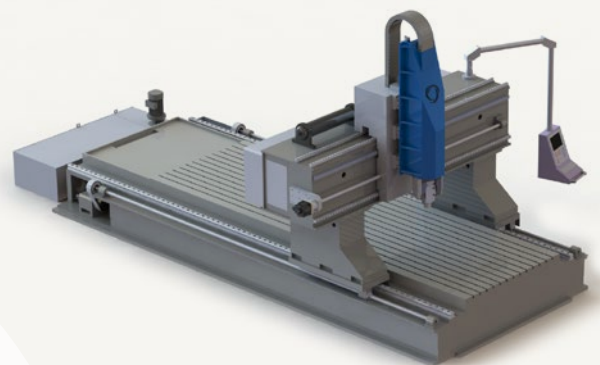
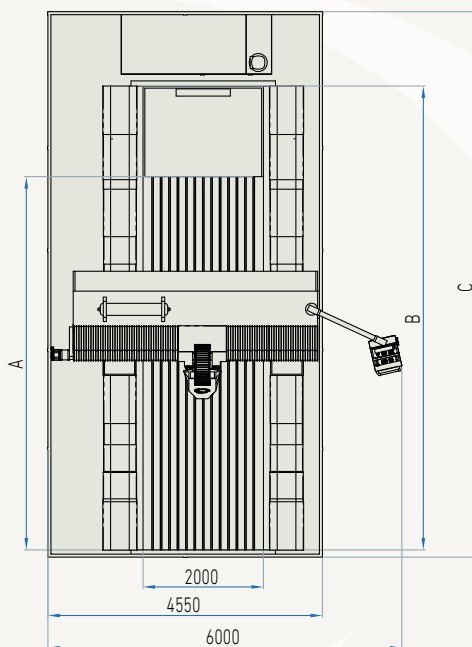
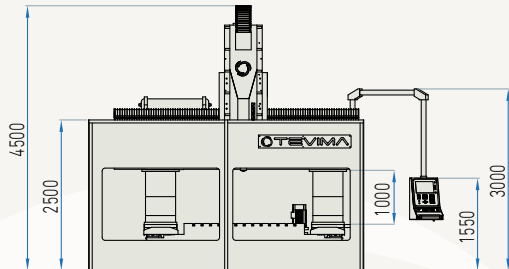


Fresadora de puente móvil TVM FP Series



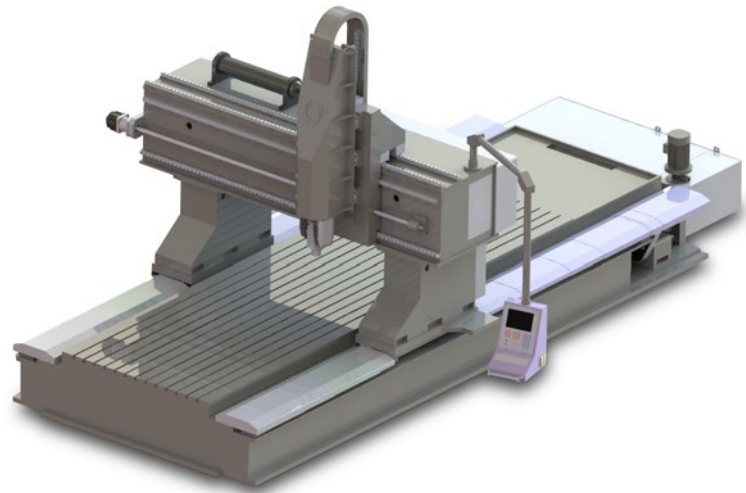
FP Series DIMENSIONES



Mesa de dimensiones generales:

Modelo	Carrera eje X	A	B	C	Peso (Tn)
FP-4	4000	4200	5700	7000	35,0
FP-6	6000	6200	7700	9000	40,3
FP-8	8000	8200	9700	11000	50,5

*Unidades de la tabla: milímetros



CARACTERÍSTICAS TÉCNICAS

CONTROL CNC

Fagor, Heidenhain, Fanuc, Siemens

CABEZAL PORTAFRESAS

Electromandrino: 18000rpm, 22KW, 430Nm

Opcional: Cabezal 2 ejes

MOVIMIENTOS

LONGITUDINAL (X)

Recorrido: 4000, 6000, 8000 mm

Velocidad avance máxima: 20 m/min

Accionamiento: Doble husillo de bolas rectificado

Guiado: Guías lineales con patines de recirculación de rodillos

Motorización: 2 servomotores de 28Nm sincronizados por sistema Gantry

TRANSVERSAL (Y)

Recorrido: 2200 mm

Velocidad avance máxima: 22 m/min

Accionamiento: Husillo a bolas rectificado

Guiado: Guías lineales con patines de recirculación de rodillos

Motorización: Servomotor 28 Nm

VERTICAL (Z)

Recorrido: 1000 mm

Velocidad avance máxima: 22m/min

Accionamiento: Husillo a bolas rectificado

Guiado: Guías lineales con patines de recirculación de rodillos

Motorización: Servomotor 28Nm

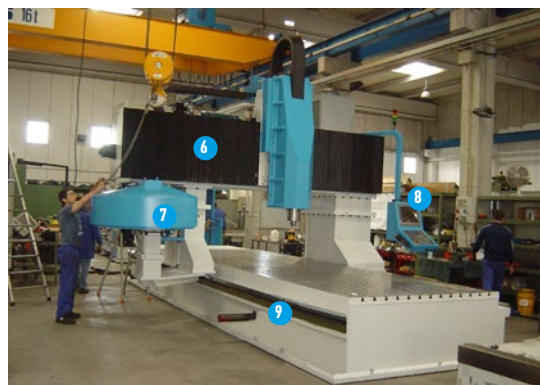
OTRAS

Almacén de herramientas según necesidades del cliente

Depósito refrigerante 400L

Posibilidad de configurar la máquina según necesidades del cliente

FABRICACIÓN



- 1 Estructura fuertemente nervada
- 2 Reglas lineales x-y-z
- 3 Cabezal con motorización integrada
- 4 Husillo de bolas rectificado
- 5 Bancada mecano-soldada
- 6 Protección completa con fuelles
- 7 Cargador de herramientas (según necesidad del cliente)
- 8 Panel de control
- 9 Guiaje con recirculación de rodillos
- 10 Armario eléctrico fijado en el puente móvil.